

Redmine Code Review Plugin 管理员手册

基于 0.3.0 版本

作者：北京群英汇信息技术有限公司

网址：<http://www.ossxp.com/>

版本：1:0.3-3

日期：2010-05-26 20:23:45

版权信息：Creative Commons

目录

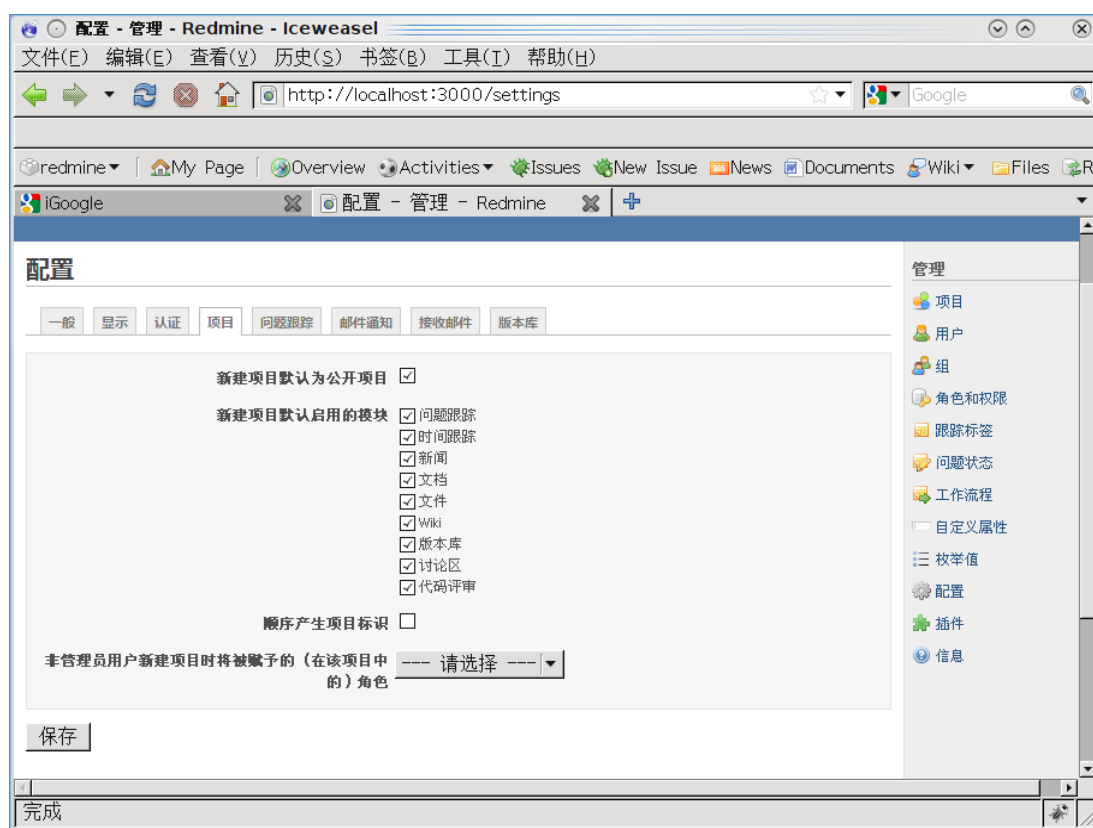
1	给Redmine添加代码评审模块	1
1.1	添加代码评审模块	1
2	<推荐>添加相应的跟踪标签以及角色	2
2.1	添加适当的跟踪标签类型	2
2.2	添加适当的角色	4
3	在项目中开启代码评审模块	4
4	代码评审的设置	5

1 给Redmine添加代码评审模块

为了进一步提高软件的质量，降低项目的风险成本，需要在项目开发过程中尽早加入测试工作。Redmine 代码评审插件为白盒测试提供了一个很好的切入点，可以让白盒测试人员有效地参与到项目开发的早期活动中。针对代码的某一次提交，代码评审负责人可以指派评审任务，评审人员接到评审任务后可以浏览该次提交的代码并添加评审内容。从而在代码级别上检测了软件的质量。

1.1 添加代码评审模块

以管理员身份登录系统，点击“管理”-->“配置”-->“项目”，进入配置项目属性配置的界面。选中 代码评审 复选框，点击保存。



2 <推荐>添加相应的跟踪标签以及角色

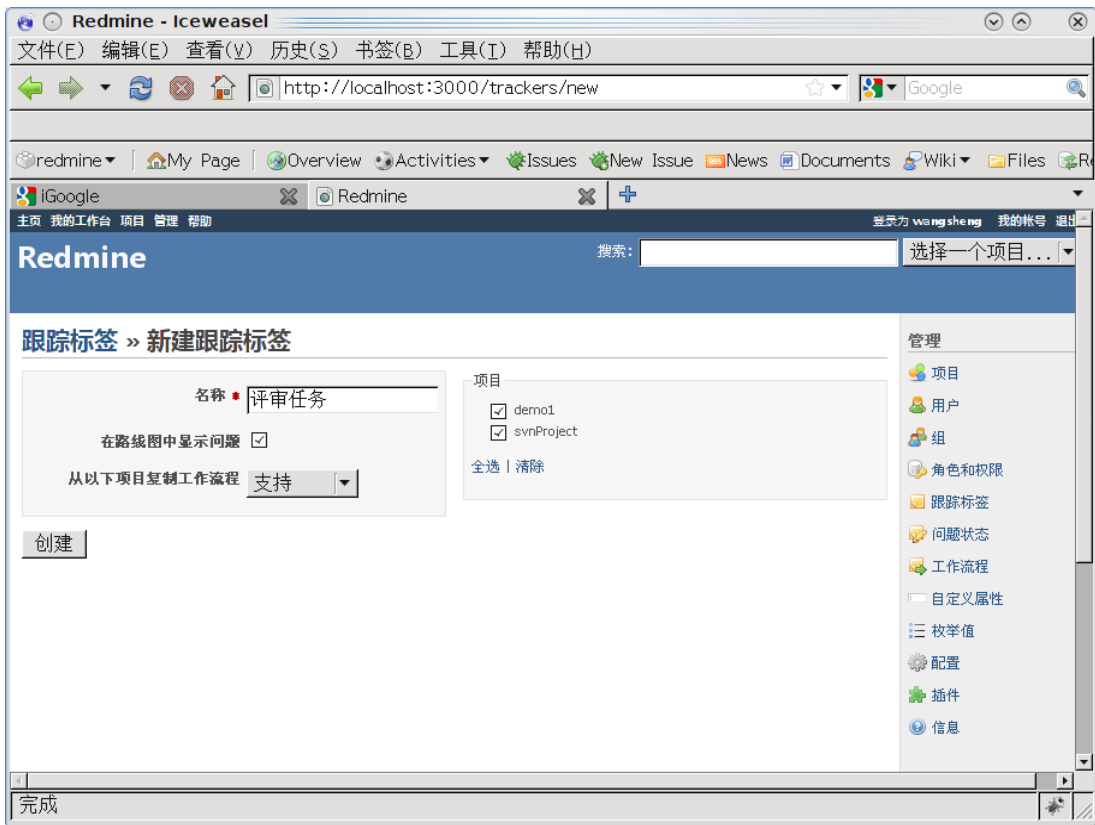
2.1 添加适当的跟踪标签类型

建议添加以下两种跟踪标签类型：

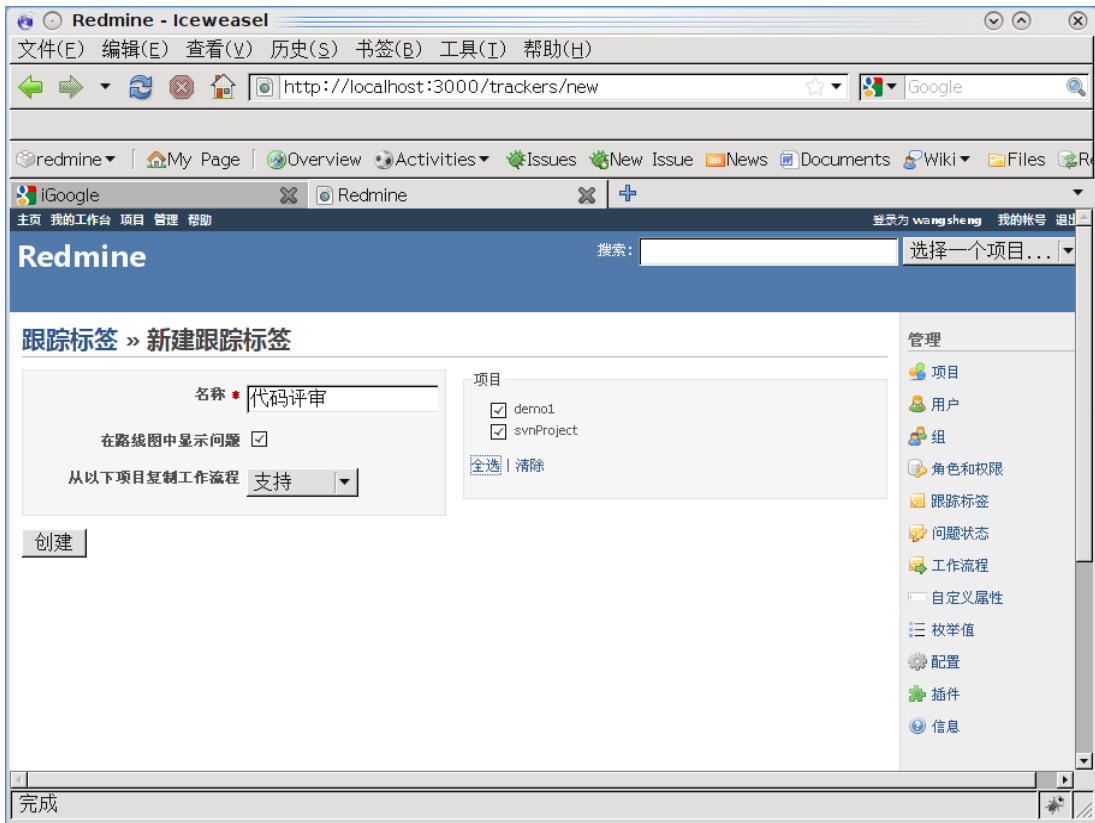
- 评审任务
- 代码评审

操作步骤：

以管理员身份登录系统，点击“管理”-->“跟踪标签”-->“新建跟踪标签”，进入新建跟踪标签的页面。



添加评审任务标签

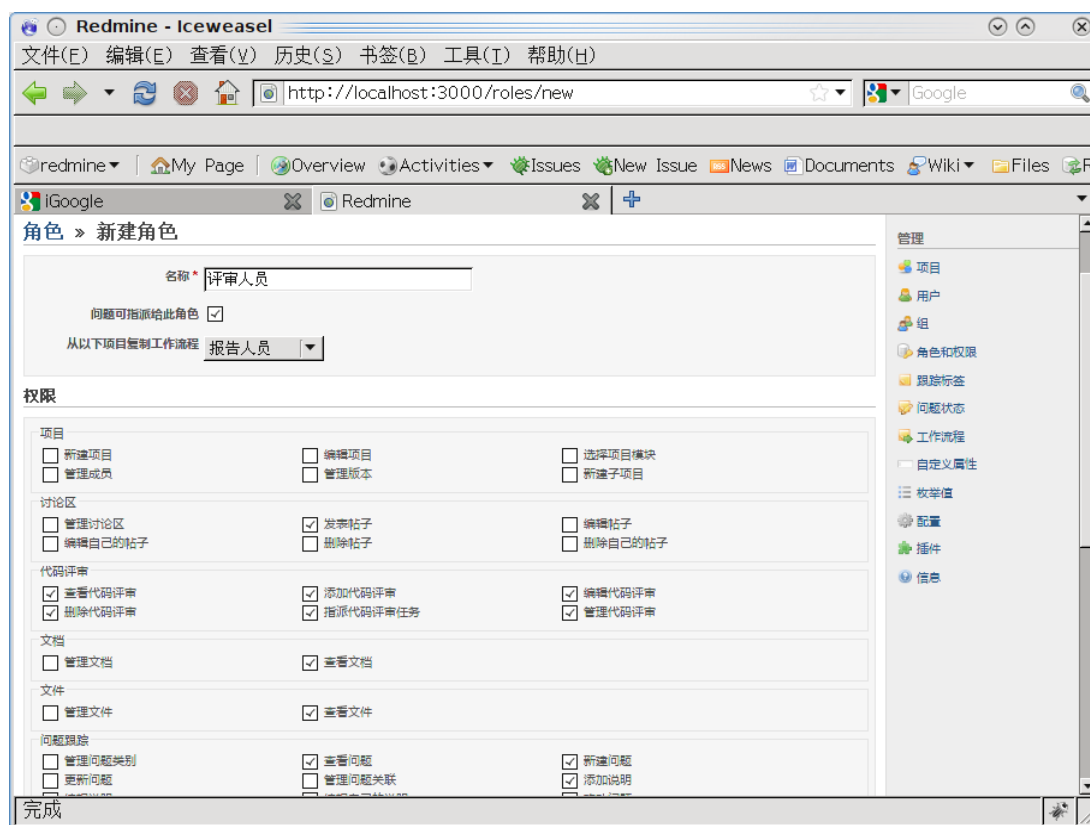


添加代码评审标签

2.2 添加适当的角色

建议添加评审的角色

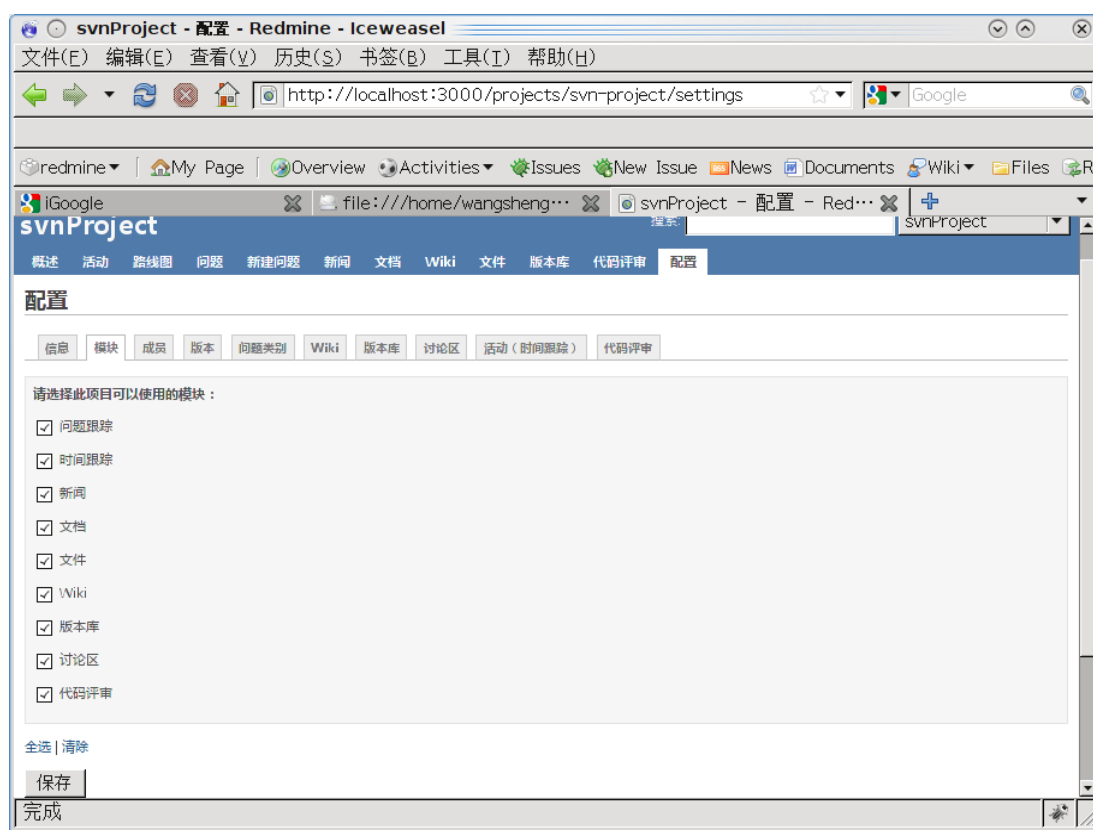
以管理员身份登录系统，点击“管理”-->“角色和权限”-->“新建角色”，进入新建角色的页面。



添加评审人员角色

3 在项目中开启代码评审模块

以管理员身份登录系统，选择某一项目，点击“配置”-->“模块”，进入开启项目模块的页面。



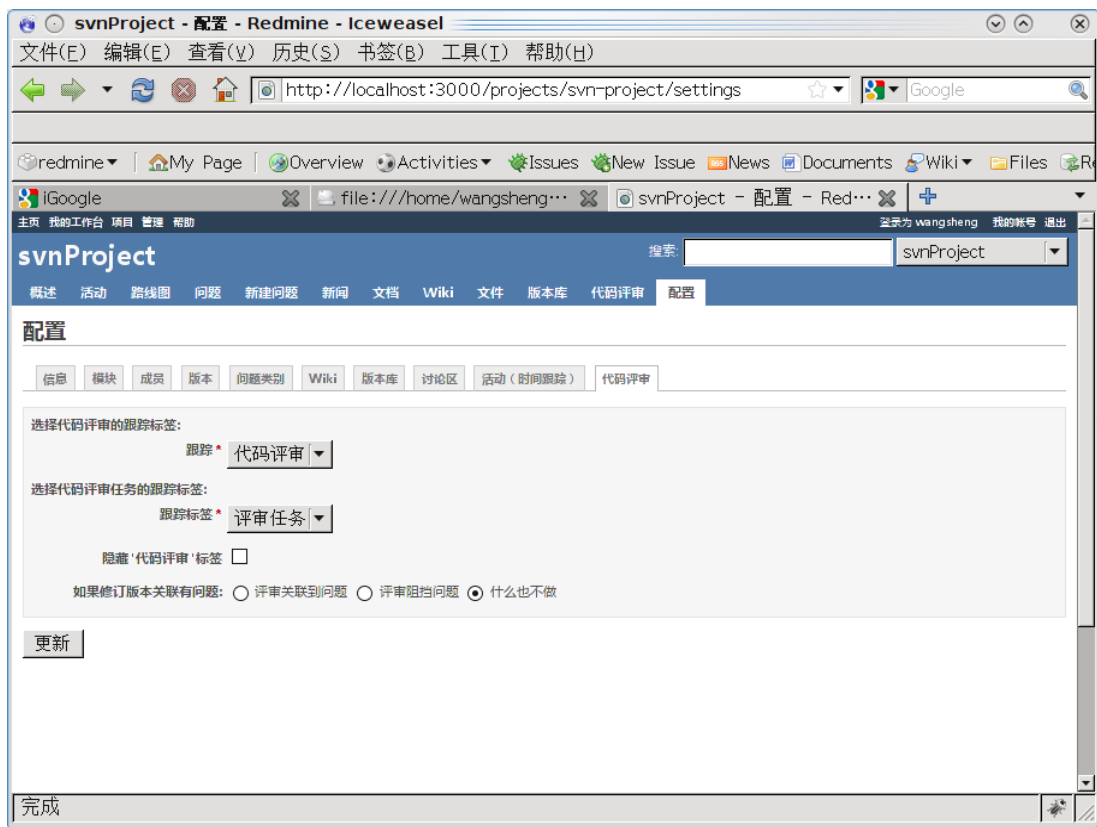
开启代码评审模块

Note

只有在版本库已经配置好的情况下，开启代码评审模块才会显示在菜单中。

4 代码评审的设置

以管理员身份登录系统，选择某一项目，点击“配置”-->“代码评审”，进入代码评审设置页面。



设置代码评审

- 选择代码评审的跟踪标签
为代码评审选择一个跟踪标签类型，以区别其它类型的跟踪标签
- 选择代码评审任务的跟踪标签
为评审任务选择一个跟踪标签类型，以区别其它类型的跟踪标签
- 隐藏“代码评审”标签
如果选中，代码评审标签将隐藏起来。 默认值：未勾选
- 如果修订版本关联有问题
设置当某一修订版本关联有问题时，所需的处理：
 - 评审关联到问题
 - 评审阻挡问题
 - 什么也不做

这里的关联和阻挡与问题（issue）中建立关联问题的关联类型 关联到 和 阻挡 的作用相同。详细情况，可参考Redmine用户手册中问题跟踪章节的描述。